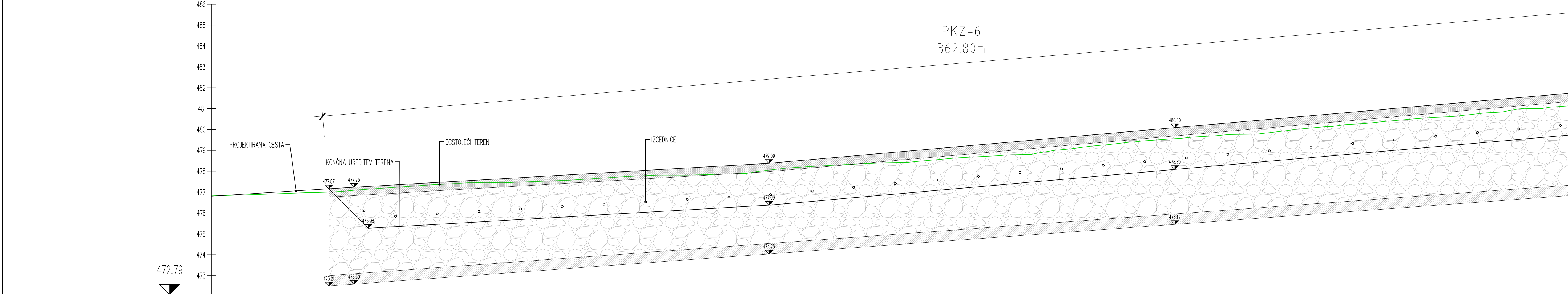
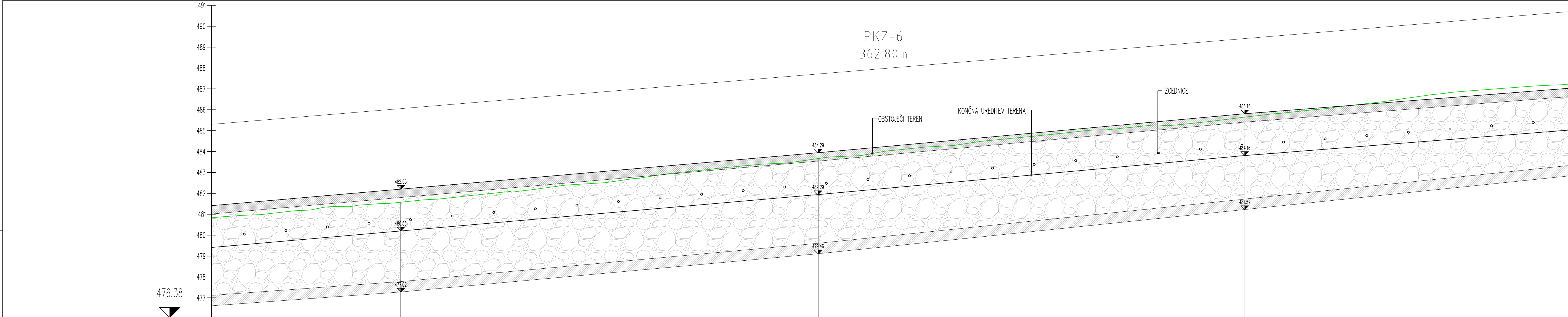


034-25 Slovenija (Planeta & Dorn, Bob) d.o.o.

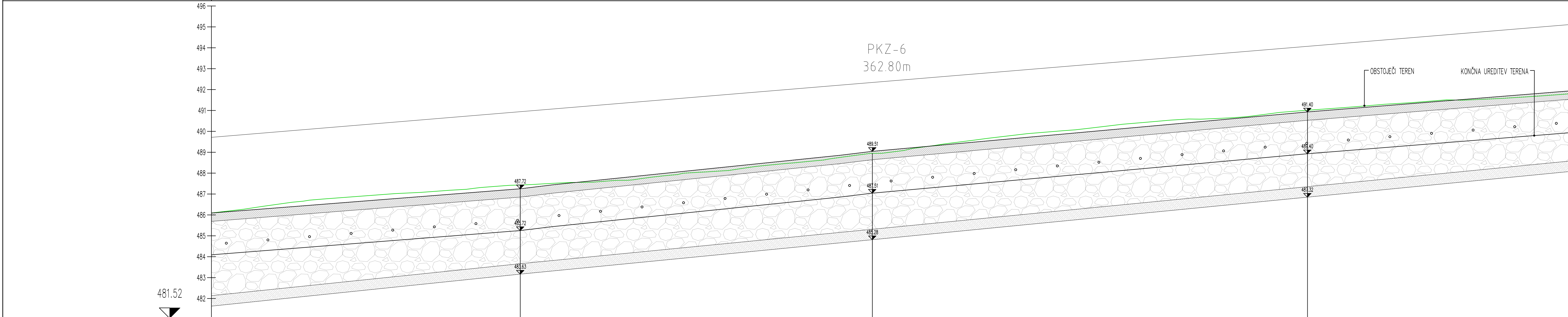
1:100 m 0.094 = 0.094 m



OZNAKE PROFILOV	P51*	19.885	P52*	19.457	P53*	20.000
STACIONAŽE	98.44	1.0	13.33		37.78	
KOTE TERENA	477.39		478.76		480.27	



OZNAKE PROFILOV	P54*	20.000	P55*	20.452	P56*	19.929
STACIONAŽE	57.78		77.78		98.23	1.1
KOTE TERENA	480.00		484.00		483.94	



OZNAKE PROFILOV	19.929	P57*	16.872	P58*	20.852	P59*	21.743
STACIONAŽE		13.16		33.04		55.89	
KOTE TERENA		487.90		489.15		491.47	

Sanacija LC 377261 (Bobner – Sv. Neža); ID 1443870, po neurju in poplavih 4. avgust 2023

42 VZDOLŽNI PROFIL
Vzdolžni profil PKZ-6

merilo: 1 : 100



MESTNA OBČINA SLOVENJ GRADec,
ŠOLSKA ULICA 5, 2380 SLOVENJ GRADec

AC&P inženirski biro d.o.o.,
podjetje za geotehniko, infrastrukturo in risarstvo
tovarniška c. 26, 5270 Ljubljana 1 (+386) 01 5000163 | info@acp.si



vrsta projekta: ANDRAŽ CEKET, univ.dipl.inž.grad. IZS PI G-2435

posredni inženir: ANDRAŽ CEKET, univ.dipl.inž.grad. IZS PI G-2435

izdelal: ANDREJ BRICMAN, dipl.inž.geol. (UN)

investitor: Mestna občina Slovenj Gradec, Šolska ulica 5, 2380 Slovenj Gradec

vrsta projekta: IZN

vrsta načrta: 2.1 Načrt ceste

naslov objekta: Sanacija LC 377261 (Bobner – Sv. Neža); ID 1443870, po neurju in poplavih 4. avgust 2023

vsebinska risba:
42 VZDOLŽNI PROFIL
Vzdolžni profil PKZ-6

datum: 12.2025 št. projekta: 034-25 št. načrta: 034-25-21 merilo: 1 : 100 št. risbe: G.242.4